

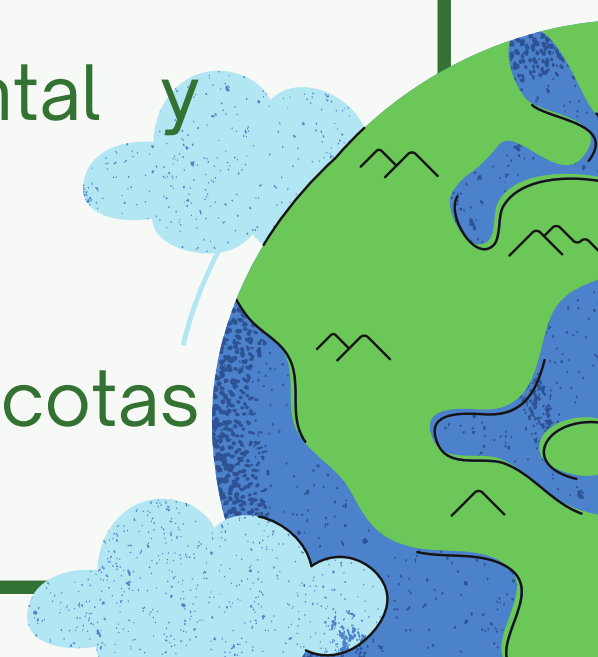
## ¿En qué consiste esta certificación?

Creado en 2009, el Sistema de Certificación Ambiental Municipal (SCAM) es un sistema integral de carácter voluntario, que permite a los municipios instalarse en el territorio como un modelo de gestión ambiental, donde la orgánica, la infraestructura, el personal, los procedimientos internos y los servicios que presta el municipio a la comunidad, integran el factor ambiental.

Los municipios que participan en el programa desarrollan una **Estrategia Ambiental Comunal**, que es un instrumento de acción que busca abordar de manera sistemática los principales conflictos o situaciones ambientales presentes en el territorio comunal.

## Municipalidad de Los Lagos: Estrategia Ambiental Comunal

- Línea estratégica 1: Estudios ambientales y alianzas estratégicas
- Línea estratégica 2: Educación Ambiental y activación Sociocomunitaria
- Línea estratégica 3: Biodiversidad, conservación y áreas protegidas
- Línea estratégica 4: Gestión de residuos sólidos domiciliarios y asimilables
- Línea estratégica 5: Seguridad hídrica y cambio climático
- Línea estratégica 6: Fortalecimiento Institucional Ambiental y gestión interna
- Línea estratégica 7: Tenencia responsable de animales y mascotas de compañía



## El proceso de certificación debe incluir:

- Reciclaje, ahorro energético e hídrico en oficinas municipales.
- Capacitación a todas y todos los funcionarios en diversas temáticas ambientales.
- Desarrollo de instrumentos que fomenten la participación de las vecinas y vecinos en la gestión ambiental comunal.
- Implementación de líneas de trabajo que la misma comunidad prioriza.



## ¿Cuáles son los objetivos que buscamos al certificarnos ambientalmente?

- Participación activa en el cuidado del medio ambiente.
- Fomento a la educación ambiental formal y no formal.
- Prestigio y reconocimiento institucional frente a la comunidad.
- Empoderamiento de la Unidad Ambiental Municipal
- Eficiencia hídrica y energética en las dependencias institucionales.
- Fomento al reciclaje y a la gestión de residuos.
- Capacitación funcionaria y comunitaria en temas ambientales.
- Asistencia técnica y apoyo de servicios públicos.
- Apoya la planificación ambiental municipal.

# SEAMOS UN MUNICIPIO AMIGABLE Y RESPETUOSO CON EL MEDIO AMBIENTE

**Recicla tus papeles y  
cartones en los  
contenedores**

**Desconecta aparatos  
eléctricos si no lo estás  
ocupando**

**Usa calefactores con  
ventanas cerradas**

**Usa tu termo y evita  
ocupar el hervidor más de  
lo necesario**

**Uso responsable del agua**